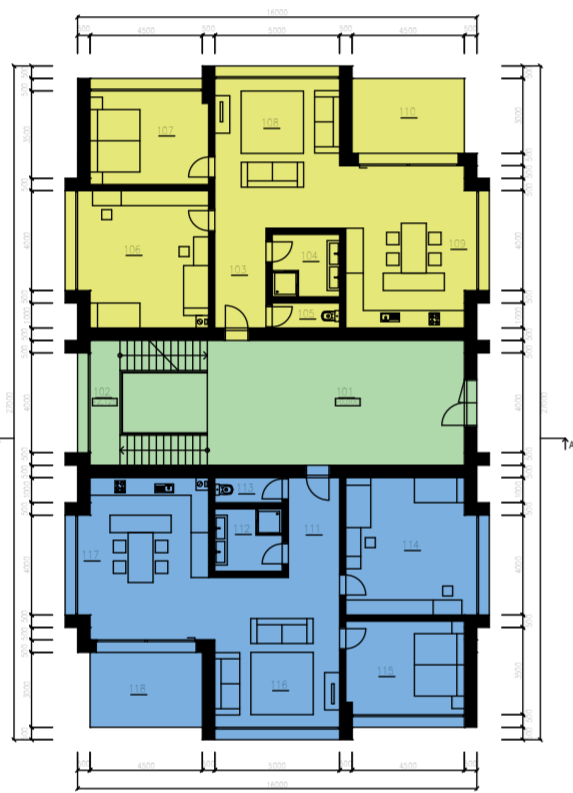




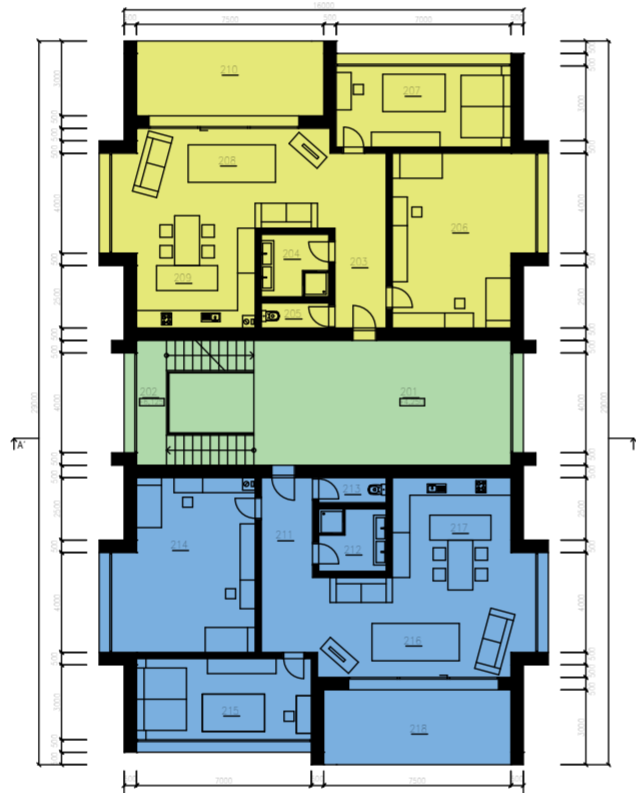
SENSPACE



1 N.P



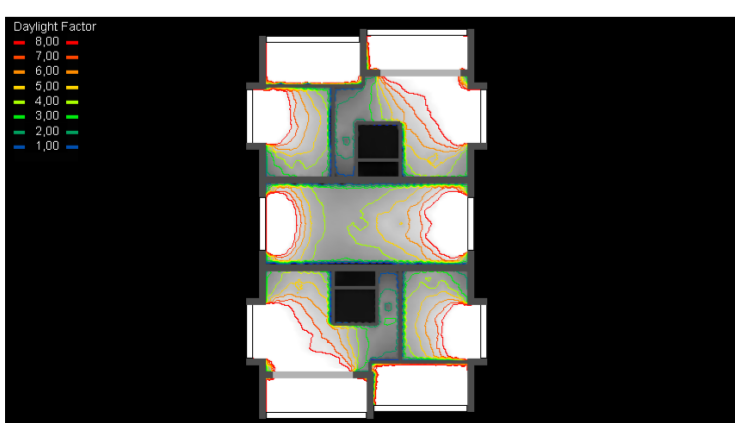
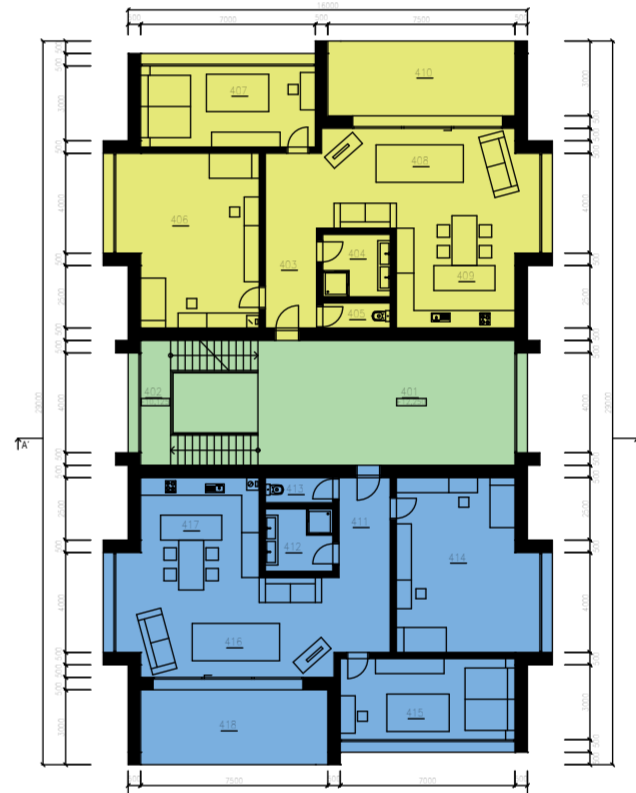
2 N.P



3 N.P



4 N.P



ARCHITEKTONICKÉ ŘEŠENÍ

Jedná se o 4. moderní bytové domy, které jsou umístěny na klidném předměstí. Hlavní myšlenkou bylo navrhnout zcela unikátní a atypický venkovní vzhled, který je vytvořen pomocí obdelníkových výklenků, které se postupně překrývají, ustupují a vystupují. Současně, aby dispozice bytů byly jednoduché, funkční a byly co nejlépe prosvětleny. Celkový objekt má několik pasivních výhod a tak by měl co nejméně zatěžovat životní prostředí. Je opatřen zelenou střechou, retenční nádrží a má velký přísun denního světla, které je zajištěno pomocí velkých fasádních oken a ve 4.NP ještě pomocí světlíků VELUX.

TECHNICKÉ ŘEŠENÍ

Objekt je tvořen 5. patry z toho 1.PP jsou garáže a sklepy. Další patra slouží jako bytové prostory. Jednotlivá podlaží jsou spojena schodištěm a výtahem. Každý byt má plochu 150m² a je tvořen 2. ložnicemi, koupelnou, wc, obývacím pokojem spojeným s kuchyňí a terasou. Svislé nosné konstrukce jsou z tvárnic Porotherm 50T Dryfix a 25T Dryfix. Stropní konstrukce jsou z Pot nosníků a stropních vložek Miako.